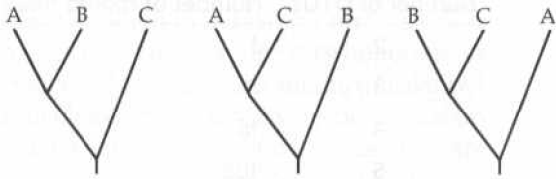
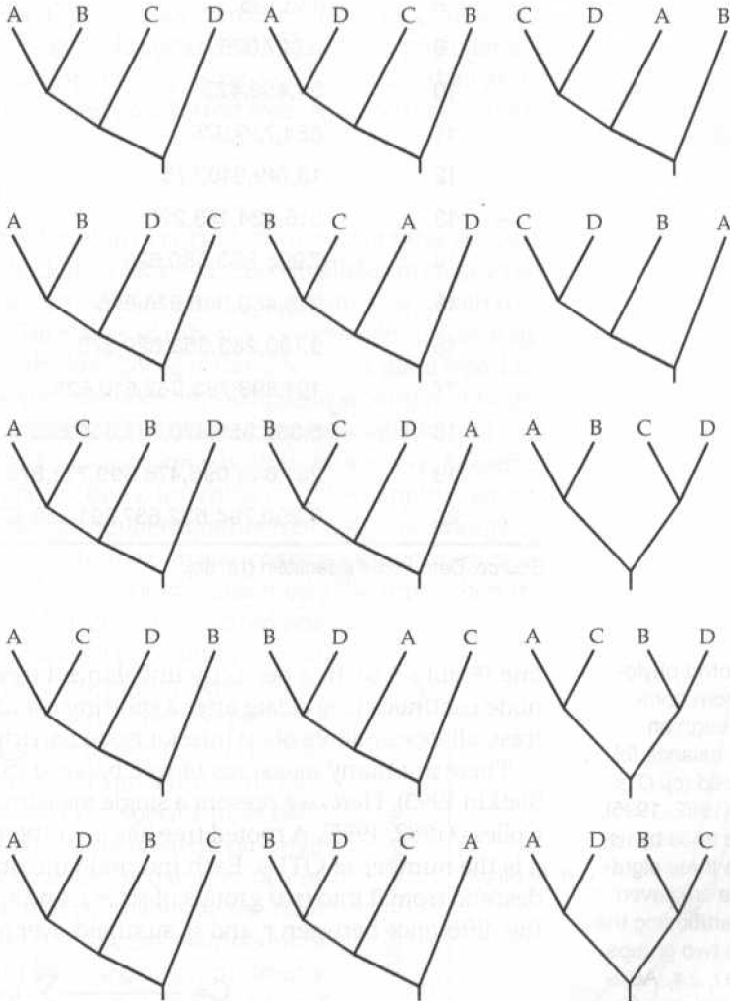


(b)



(d)



$$N = \frac{(2n-3)!}{2^{n-2} (n-2)!}$$

N = Anzahl der ungewurzelten Bäume für n Taxa

1	für n = 3
3	N = 6 · 10 ³⁹
15	
105	10 ⁵⁰ 10 ⁸⁰
945	
10395	für n = 36
	(2n-3)! = 2 · 10 ⁹⁸